

Ø 45 x 36 mm

- Gancio singolo realizzato in acciaio inossidabile massiccio (acciaio al nichel cromato WN 1.4305), finitura satinata.
Altre superfici disponibili: vedi sotto.
- Attacco a parete a due punti di fissaggio.
- Diametro del supporto 16 mm
Lunghezza 36 mm
- Montaggio con due viti.
- Incluso materiale di montaggio.
- Peso, incluso imballo singolo: 0,1 kg

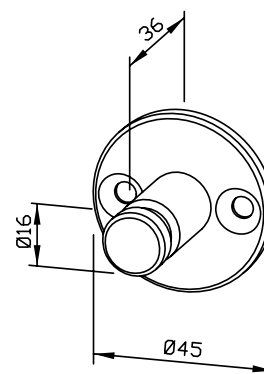


Proposte di testo per i capitolati:

Gancio singolo in acciaio inossidabile massiccio (acciaio al nichel cromato WN 1.4305), satinato, per il montaggio esterno. Attacco a parete a due punti di fissaggio. Incluso materiale di montaggio.

Dimensioni Ø 45 x 36 mm

Art. n. PC215



Superfici disponibili	No. ID
satinata (standard)	720 215
lucidate	735 215